

Nutzungshinweise zur E-Ladestation der HTW Berlin am Campus Treskowallee

Standort

Parkplatz gegenüber dem Pförtnerhaus

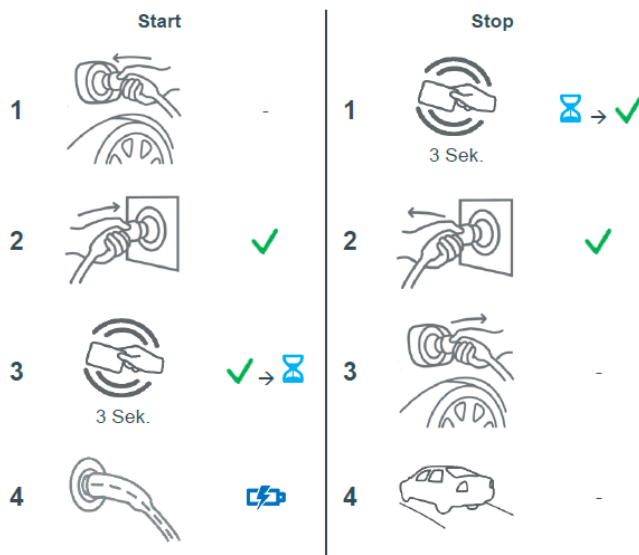
Wer kann die Ladestation nutzen?

Alle, die sich beim Unternehmen newmotion registriert und eine kostenlose Ladekarte erhalten haben (www.newmotion.com). Mit dieser können Sie mehr als 400 Ladestationen im Raum Berlin nutzen.

Wie erfolgt die Abrechnung?

Die Abrechnung von preisgünstigen 0,25 € / kWh erfolgt über die Ladekarte des Unternehmens newmotion.

Wie wird die Ladestation bedient?



Darstellung: Betriebsanleitung ICU Eve, ICU Charging Equipment (2015)

Welche technischen Merkmale hat die Ladestation?

Typ 2 Steckerform mit Wechselstrom

Ladeleistung 3,7-22 kW

2 gleichzeitig nutzbare Ladeplätze

Gibt es noch Fragen?

Die Betriebsanleitung der Ladestation ist auf <http://htwb.de/ZHVIIE> als Download verfügbar (ICU Eve, ICU Charging Equipment). Ansprechpartner bei Störungen ist Johannes Wolf, Leiter Betriebstechnik, Tel. 030 / 5019 2777.