

Die HTW Berlin auf einen Blick

Anspruchsvolles Studium, praxisnahe Forschung



Anspruchsvolles Studium, praxisnahe Forschung

Die HTW Berlin steht für ein anspruchsvolles Studium, qualifizierte Absolventinnen und Absolventen und praxisnahe Forschung. Als größte Berliner Hochschule für Angewandte Wissenschaften nutzt sie die Vielfalt ihrer Studiengänge in den Bereichen Technik, Informatik, Wirtschaft, Recht, Kultur und Gestaltung für eine vernetzte Zusammenarbeit. Dadurch leistet sie wissenschaftlich fundierte Beiträge zur technischen, wirtschaftlichen und gesellschaftlichen Entwicklung. Besonders ausgeprägt sind die Kompetenzen der HTW Berlin in den Forschungsfeldern Energie und Nachhaltigkeit, Industrie 4.0, Lebenswissenschaften, Informations- und Kommunikationstechnik, Informatik & digitale Transformation sowie Kulturerbe und Kreativwirtschaft.

Zwei attraktive Standorte im Berliner Südosten

Mit dem Campus Wilhelminenhof in Oberschöneweide und dem Campus Treskowallee in Karlshorst verfügt die HTW Berlin über zwei attraktive Standorte in räumlicher Nähe. Der Wilhelminenhof ist ein traditionsreiches Industrieareal, auf dem die Allgemeine Elektrizitäts-Gesellschaft (AEG) und später die Kabelwerke Oberspree (KWO) Geschichte schrieben. Die Umwandlung in einen modernen Wissenschaftsstandort war eines der großen Investitionsprojekte des Berliner Hochschulbaus und ist ein Kapitel erfolgreicher Stadtentwicklung zugleich. Der Campus Treskowallee wartet mit modernen Räumlichkeiten inmitten eines alten Baumbestands auf. Das denkmalgerecht sanierte Auditorium Maximum, einer der letzten Festsäle Ostberlins aus den 50er Jahren, kann für gemeinsame Aktivitäten mit regionalen Wirtschaftspartnern sowie für Messen, Kongresse und Ausstellungen genutzt werden.



Campus Wilhelminenhof



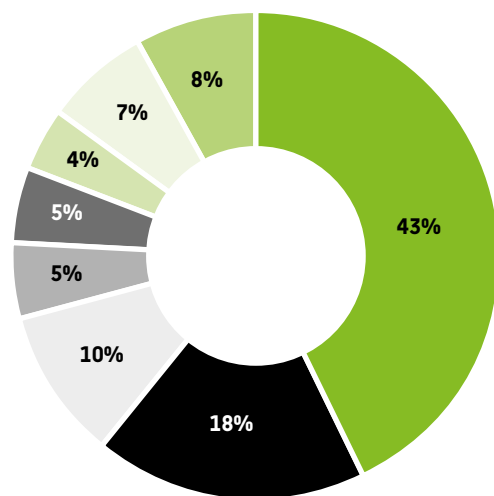
Campus Treskowallee

Praxisbezogen und profiliert: Forschung an der HTW Berlin

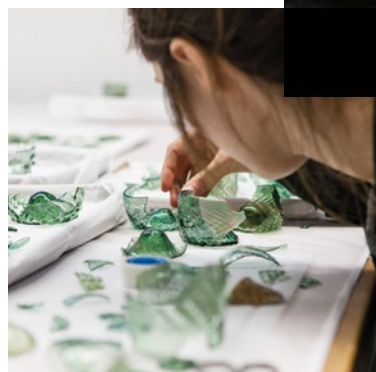
Vielfältige Forschungsaktivitäten verbinden die HTW Berlin mit der Fachwelt, wissenschaftlichen Netzwerken und Unternehmen. Als Hochschule für Angewandte Wissenschaften kooperiert sie dabei regelmäßig mit Partnern aus der Wirtschaft. Viele Vorhaben setzen am konkreten Innovationsbedarf einzelner Betriebe und Branchen an. Praxisnah geforscht wird überdies zu Themenkomplexen, die nur in interdisziplinären Teams bewältigt werden können. Angesichts ihrer großen fachlichen Vielfalt verfügt die HTW Berlin hier über besonders gute Voraussetzungen.

Eine ambitionierte Forschungsstrategie, Investitionen in die Infrastruktur und gezielte Anreize sorgen für Erfolge bei der Einwerbung von Drittmitteln und eine stetige Zunahme von Projekten, Kooperationen und Veröffentlichungen. Fünf Forschungsschwerpunkte prägen das Profil: „Digitale Wirtschaft – Kreativwirtschaft“, „Gesundheitsforschung“, „Regenerative Energien – Energieeffizienz“, „Industrie und Arbeitswelt der Zukunft“ und „Welterbe Kultur“. Darüber hinaus hat sich eine Reihe von interdisziplinären Forschungsclustern und Forschungsteams herausgebildet. Unter dem Dach des Instituts für Angewandte Forschung Berlin (IFAF) realisiert die HTW Berlin gemeinsame Forschungsprojekte mit der Alice Salomon Hochschule Berlin, der Beuth Hochschule für Technik Berlin und der Hochschule für Wirtschaft und Recht Berlin.

Forschungspartner HTW Berlin
2018 nach Organisationstyp



- Unternehmen
- Hochschulen
- Vereine/Verbände
- Öffentliche Verwaltung
- Forschungseinrichtung
- Stiftung
- Museen
- Sonstige



Lehre auf hohem Niveau und eine gute Betreuung

Hervorragende Studienbedingungen

Das Fächerspektrum der HTW Berlin reicht von klassischen Disziplinen wie Maschinenbau, Fahrzeugtechnik und Betriebswirtschaftslehre bis zu neuartigen Studiengängen wie Gesundheitselektronik, Game Design und Professional IT-Business. Studiert wird in kleinen Gruppen, das Betreuungsverhältnis ist exzellent. Ein hochschulinternes Qualitätsmanagement sorgt für ein hohes Niveau der Lehre; es wird in Rankings regelmäßig bestätigt. Kontakte zu über 150 Hochschulen weltweit sind eine ideale Grundlage für alle, die einen Teil ihres Studiums im Ausland absolvieren möchten. Der Career Service öffnet mit seinen Veranstaltungsangeboten das Tor zur Berufswelt; das Start up-Kompetenzzentrum unterstützt alle, die eine Selbstständigkeit ins Auge fassen.

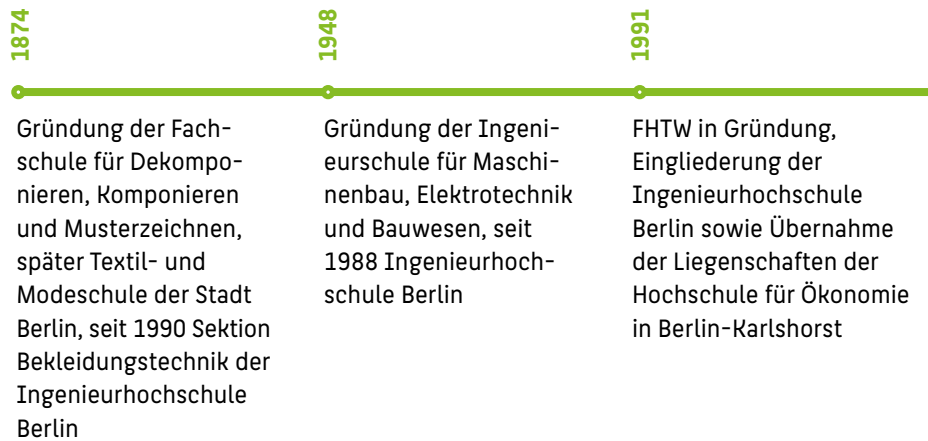


Alle Studiengänge auf einen Blick:
<http://htw-berlin.de/studiengaenge>

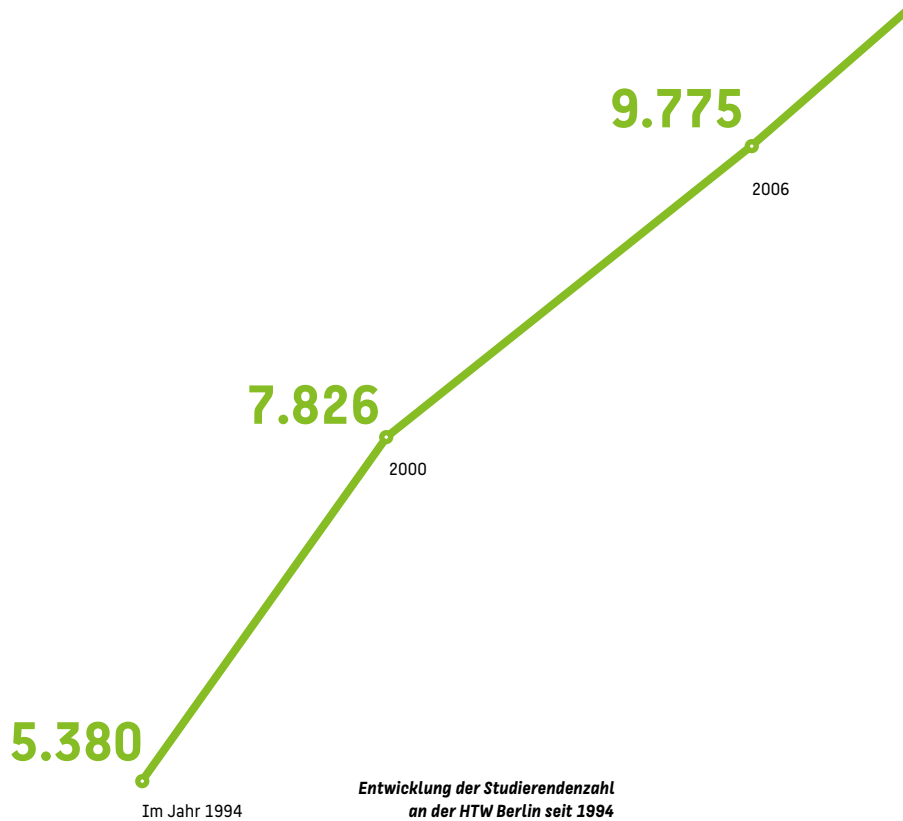
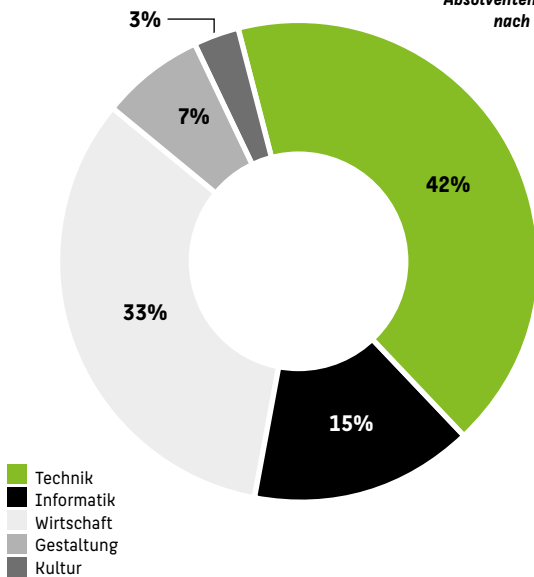


Ost und West wuchsen zusammen: die Geschichte der HTW Berlin

Die HTW Berlin ist ein „Kind der deutsch-deutschen Wiedervereinigung“:
Hier wuchsen Ost und West zusammen.



Absolventinnen und Absolventen der HTW Berlin nach Fachrichtungen



1994

Errichtung der FHTW Berlin als rechtlich selbstständige Hochschule

2006

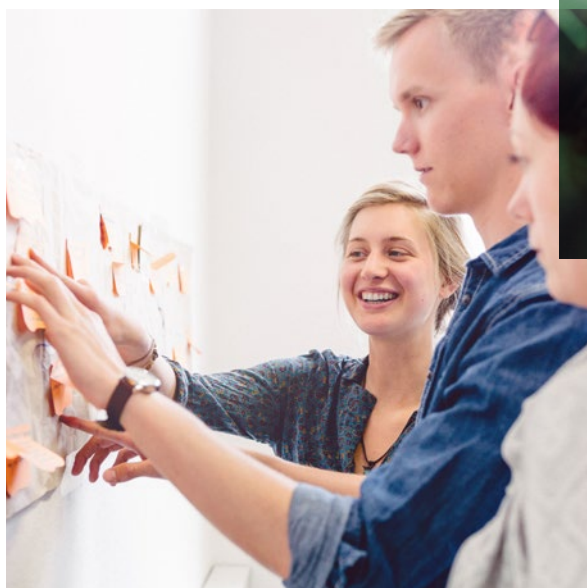
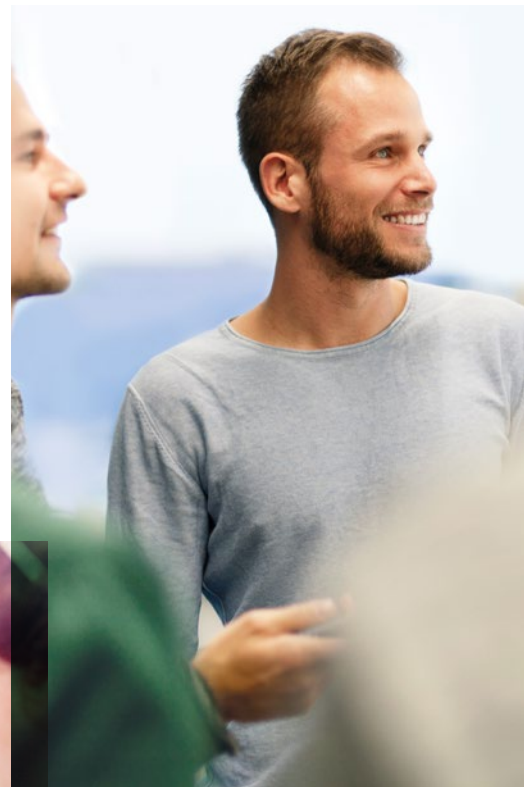
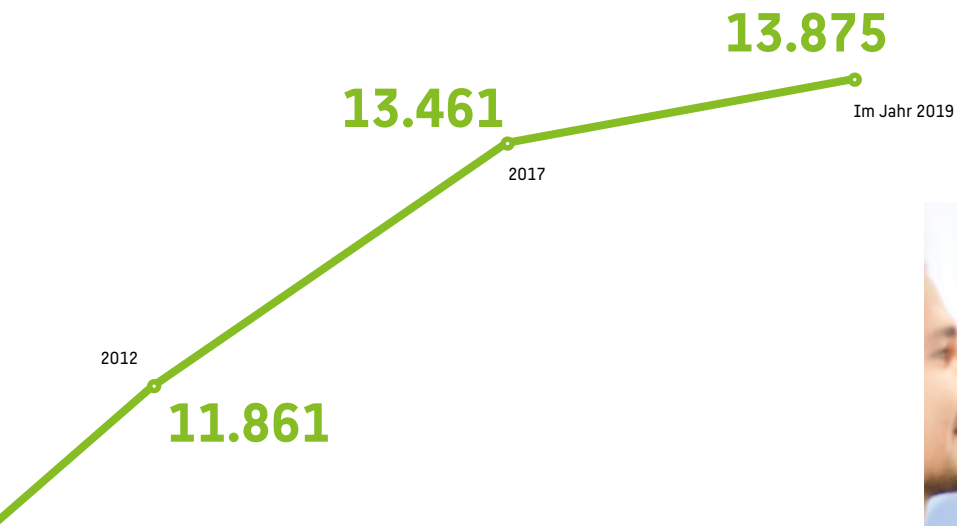
Schlüsselübergabe für die ersten Gebäude auf dem Campus Wilhelminenhof

2009

Umbenennung in HTW Berlin und Eröffnung des Campus Wilhelminenhof; Auflösung der Hochschulstandorte Allee der Kosmonauten, Blankenburger Pflasterweg und Marktstraße

2019

Feier des 25jährigen Bestehens als rechtlich selbstständige Hochschule



14.000 Studierende

75 Studiengänge

450 Kooperationen

3.000 Absolvent_innen
pro Jahr

310 Professor_innen

820 Lehrbeauftragte

380 Mitarbeiter_innen

9,5 Millionen Euro

Drittmittelleistung



Impressum

Herausgeber	Hochschule für Technik und Wirtschaft Berlin, Der Präsident
Redaktion	Presse- und Öffentlichkeitsarbeit
Layout und Satz	Dennis Meier-Schindler
Fotos	Nikolas Fahlbusch, Dennis Meier-Schindler, Andreas Kettenhofen, Camilla Rackelmann, Alexander Rentsch, Mandy Schaff, Maria Schramm, Laura Tran, Nina Zimmermann
Redaktionsschluss	Juli 2020

www.htw-berlin.de