

# HTW BERLIN

## in Zahlen

160

1994



**htw**

Hochschule für Technik  
und Wirtschaft Berlin

**Der Campus Treskowallee befindet sich in einem teilweise denkmalgeschützten Gebäudeensemble im Bezirk Lichtenberg. Dort sind die Wirtschafts- und Rechtswissenschaften angesiedelt. Insgesamt studieren an diesem Standort etwa 4.000 junge Menschen.**

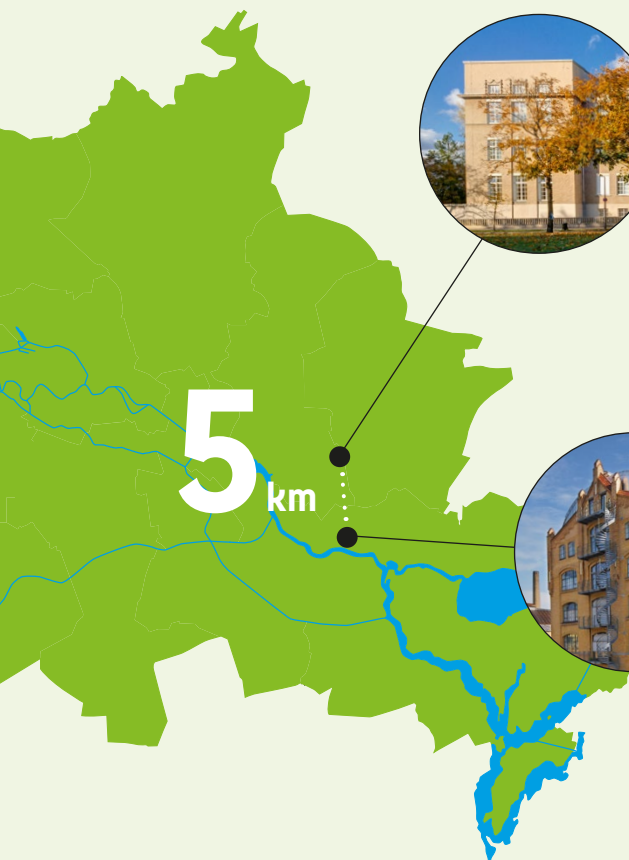


# Gut zu wissen



**htw.**

**Berlins größte Hochschule  
für Angewandte Wissenschaften**



**Campus  
Treskowallee**



**Campus  
Wilhelminenhof**

# Gut zu wissen

## 5 Fachbereiche

1 Ingenieurwissenschaften – Energie und Information

2 Ingenieurwissenschaften – Technik und Leben

3 Wirtschafts- und Rechtswissenschaften

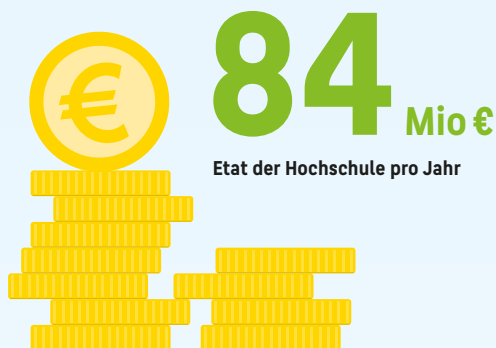
4 Informatik, Kommunikation und Wirtschaft

5 Gestaltung und Kultur



# 160

Partnerhochschulen



# 84

 Mio €

Etat der Hochschule pro Jahr



rechtlich selbstständig seit

# 1994

80

Studiengänge

3.000

pro Jahr

Absolvent\*innen

Beliebteste  
Hochschule Berlins

laut StudyCheck Award 2026



Top Hochschule

laut WirtschaftsWoche Ranking 2024

4.700

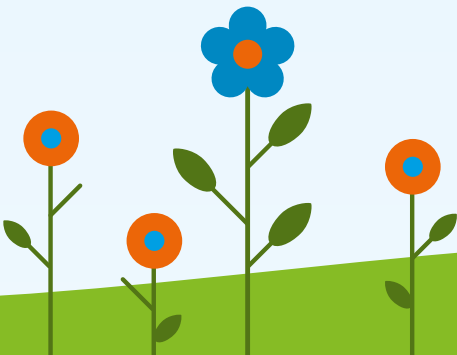
pro Jahr

Lehrveranstaltungen



40

Durchschnittliche  
Gruppengröße


in Lehrveranstaltungen



# Forschung

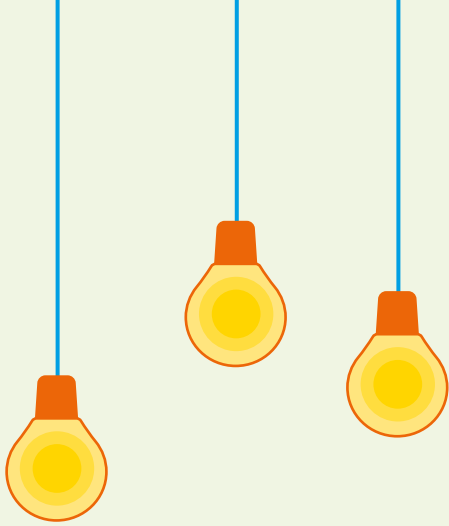
Jährlich werden an der HTW Berlin mehr als  200 Forschungsprojekte umgesetzt, viele davon in Kooperation mit Praxispartnern. Dabei folgt die Forschung an der HTW Berlin festgelegten Standards: den Ethik-Leitlinien, den Leitlinien zur Sicherung guter wissenschaftlicher Praxis  sowie einer Open-Access-Policy.

# und Transfer

A photograph of three students sitting on a ledge outdoors, focused on a tablet. The student on the left is a young woman with brown hair and bangs, wearing a white t-shirt and blue jeans, holding a white pen. The student in the middle is a young man with a shaved head, wearing a black leather jacket over a white shirt and plaid pants, pointing at the tablet. The student on the right is a young woman with long dark hair in a bun, wearing a dark blue jacket. They are in front of a brick building with blue window frames.

Das Studium an der HTW Berlin zeichnet sich durch einen hohen Praxisbezug, kleine Gruppen mit maximal 40 Studierenden und eine gute Infrastruktur aus. Viel Wert wird auf die Fremdsprachen-Ausbildung gelegt.

# Forschung



## 500

Kooperationspartner

## 5 Forschungsschwerpunkte

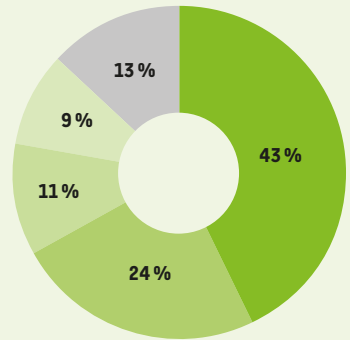
Digitale Wirtschaft – Kreativwirtschaft

Gesundheitsforschung

Industrie und Arbeitswelt der Zukunft

Regenerative Energien – Energieeffizienz

Welterbe Kultur



- Unternehmen
- Hochschule / Universität
- Forschungseinrichtung
- Verein / Verband
- andere



## 100

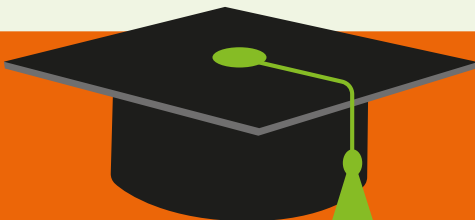
Gründungen seit 2017

# und Transfer



100

laufende kooperative  
Promotionen



14 Mio €

Eingeworbene Drittmittel pro Jahr

# Studium



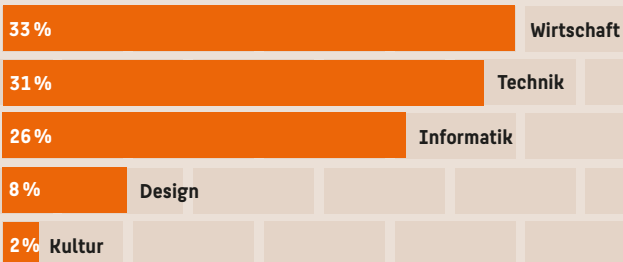
**16.000**

Studierende

**130**

Nationalitäten

## Studierende pro Fachrichtung



# und Lehre



**300** Professor\*innen

**230** Wissenschaftliche  
Mitarbeiter\*innen

**800** Lehrbeauftragte  
nebenberuflich in Teilzeit



**110** Labore und Studios

**430** Beschäftigte  
in Technik, Service und Verwaltung

**Unsere Studierenden haben die Möglichkeit, sich in einer Vielzahl von studentischen Initiativen zu engagieren, so etwa im Urban Garden auf dem Campus Wilhelminenhof direkt an der Spree. Dort lässt es sich auch wunderbar Pause machen.**



# Nachhaltigkeit

2.500 qm

Solarzellen auf  
Campusdächern



5

Bienenvölker



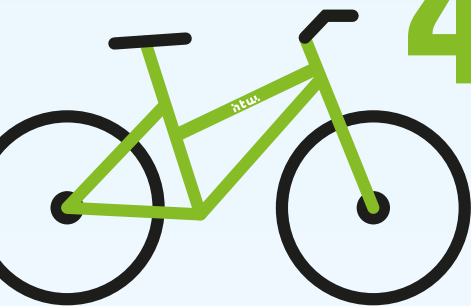
mit 140.000 Bienen im Sommer



und 45.000 Bienen im Winter

140 Jahre

Ältester Baum: Pappel  
in der Treskowallee  
Naturdenkmal  
Höhe: 35 m  
Stammumfang: 505 cm

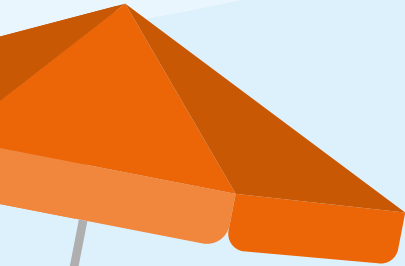


4

HTWheels

für die umweltfreundliche Fahrt  
von Campus zu Campus

# Und sonst so?



**14.167**

**Sitzplätze innen**



**Kunstwerke**

**70**

**Liegestühle**

für die perfekte Lehre im Freien



**5** Strandkörbe

**1**

**Strand**

mit direktem Zugang zur Spree

**Der Campus Wilhelminenhof befindet sich im Bezirk Treptow-Köpenick. Das alte Industrieareal hat sich in einen modernen Wissenschaftsstandort verwandelt. Hier sind die Technik-, Informatik-, Design- und Kultur-Studiengänge zu Hause. Die Studierendenzahl beläuft sich auf etwa 10.000.**



**Sie wollen noch mehr über uns wissen?  
Dann besuchen Sie uns gerne persönlich,  
auf unserer Website oder unseren  
Social-Media-Kanälen.**

 [htw-berlin.de](https://www.htw-berlin.de)

 [linkedin.com/school/htwberlin](https://www.linkedin.com/school/htwberlin)

 [instagram.com/htwberlin](https://www.instagram.com/htwberlin)

 [youtube.com/htwberlin](https://www.youtube.com/htwberlin)

 [facebook.com/htwberlin](https://www.facebook.com/htwberlin)

**#HTWelcome #HTWBerlin**

#### **Impressum**

**Herausgeber:** Hochschule für Technik und Wirtschaft Berlin, Präsidentin

**Redaktion:** Team Kommunikation, **Gestaltung:** minkadu Kommunikationsdesign

**Fotos:** Jan-Christoph Hartung, Andreas Kettenhofen und Max Schäfer, Alexander Rentsch

**Redaktionsschluss:** Juni 2026